

# PROVA PENETROMETRICA DINAMICA

PROVA N° 1

Committente:	Data: 20/11/2009	pag. 1/1
Progetto: IMPIANTO SAMBUCA VAL DI PESA - ZONA AF FIRENZE		
Località: Bargino, Pergolato - Comune di S. Casciano in Val di Pesa (FI)	COORDINATE GEOGRAFICHE: datum WGS84	

DIAGRAMMA NUMERO COLPI PUNTA

N=N10: numero colpi/avanzamento punta

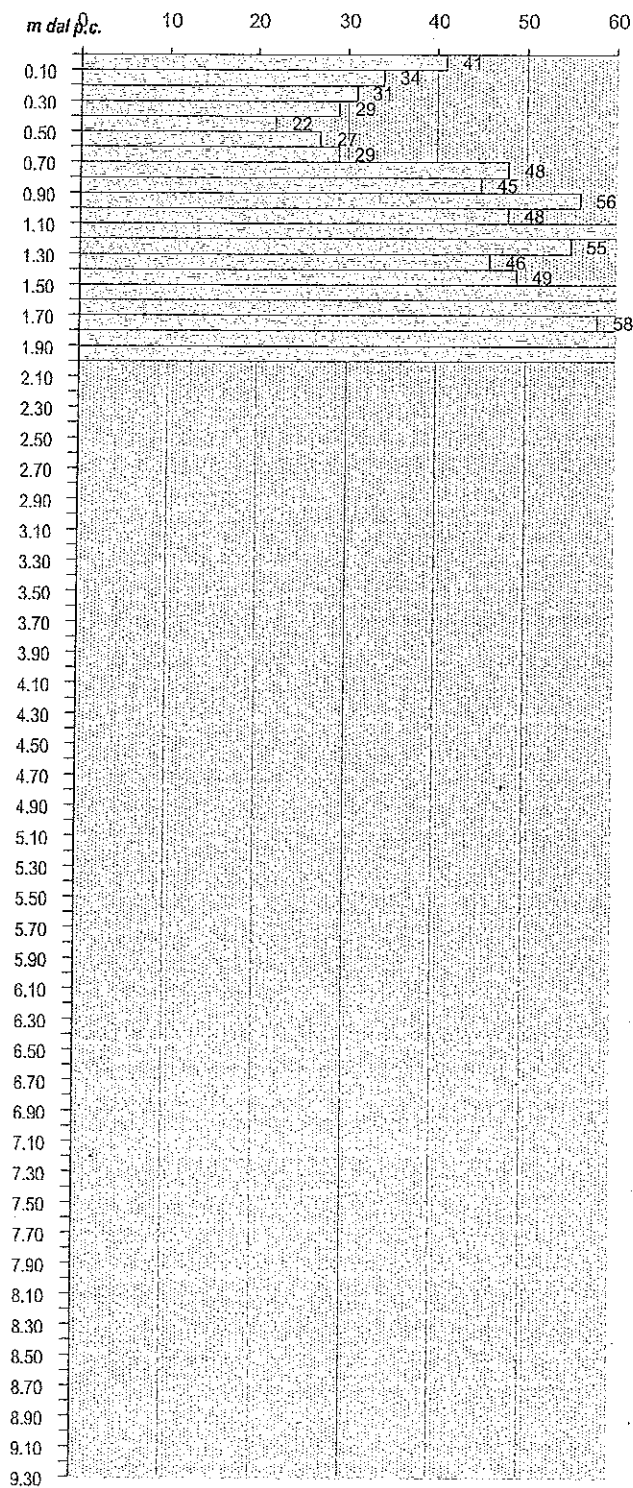
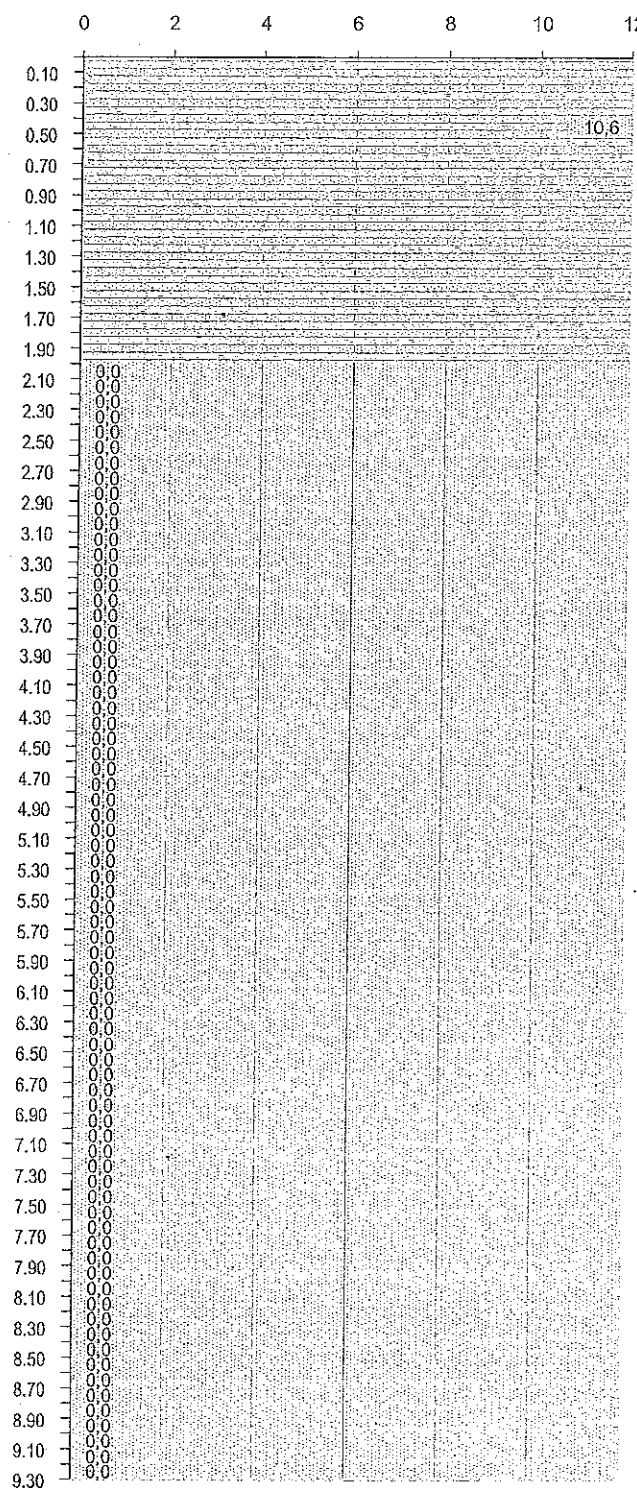


DIAGRAMMA RESISTENZA DINAMICA PUNTA

(Rdp - daN/cm<sup>2</sup>)



PROVA PENETROMETRICA DINAMICA

PROVA N° 2

Committente:	Data: 20/11/2009	pag. 1/1
Progetto: IMPIANTO SAMBUCA VAL DI PESA - ZONA AF FIRENZE		
Località: Bargino, Pergolato - Comune di S. Casciano in Val di Pesa (FI)	COORDINATE GEOGRAFICHE: datum WGS84	

DIAGRAMMA NUMERO COLPI PUNTA

N=N10: numero colpi/avanzamento punta

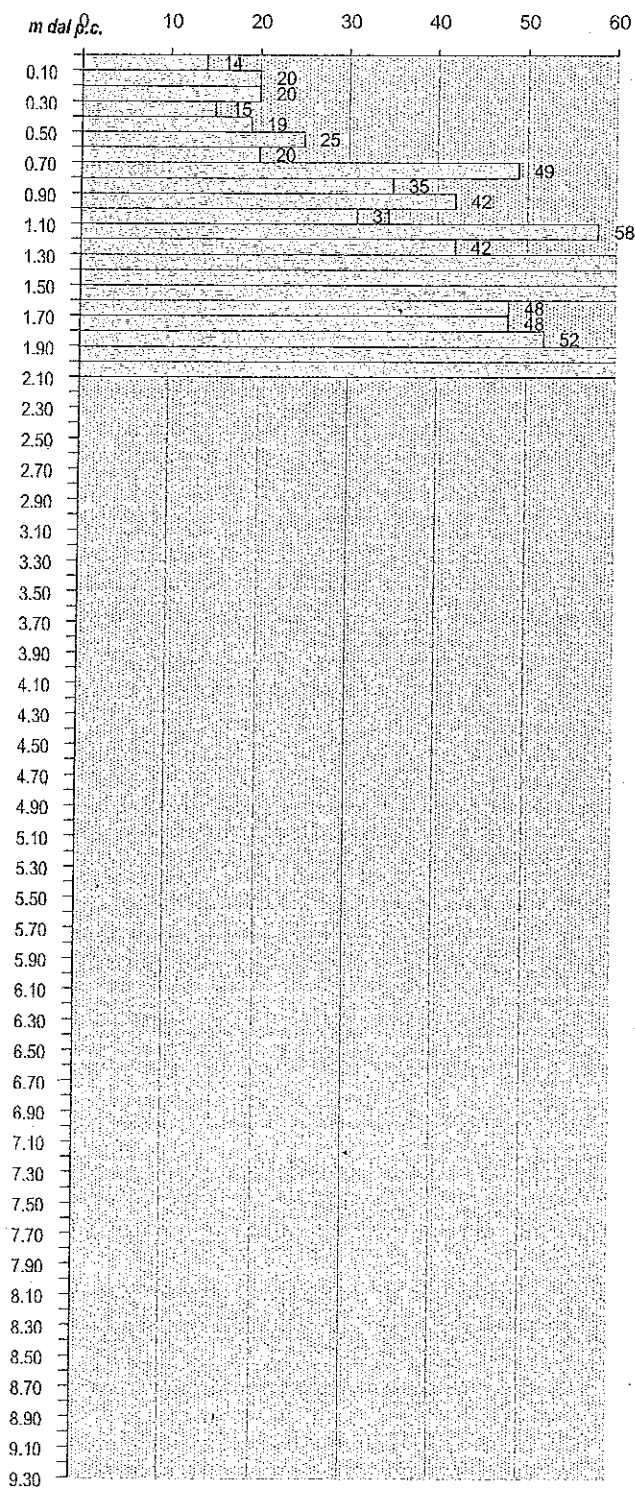
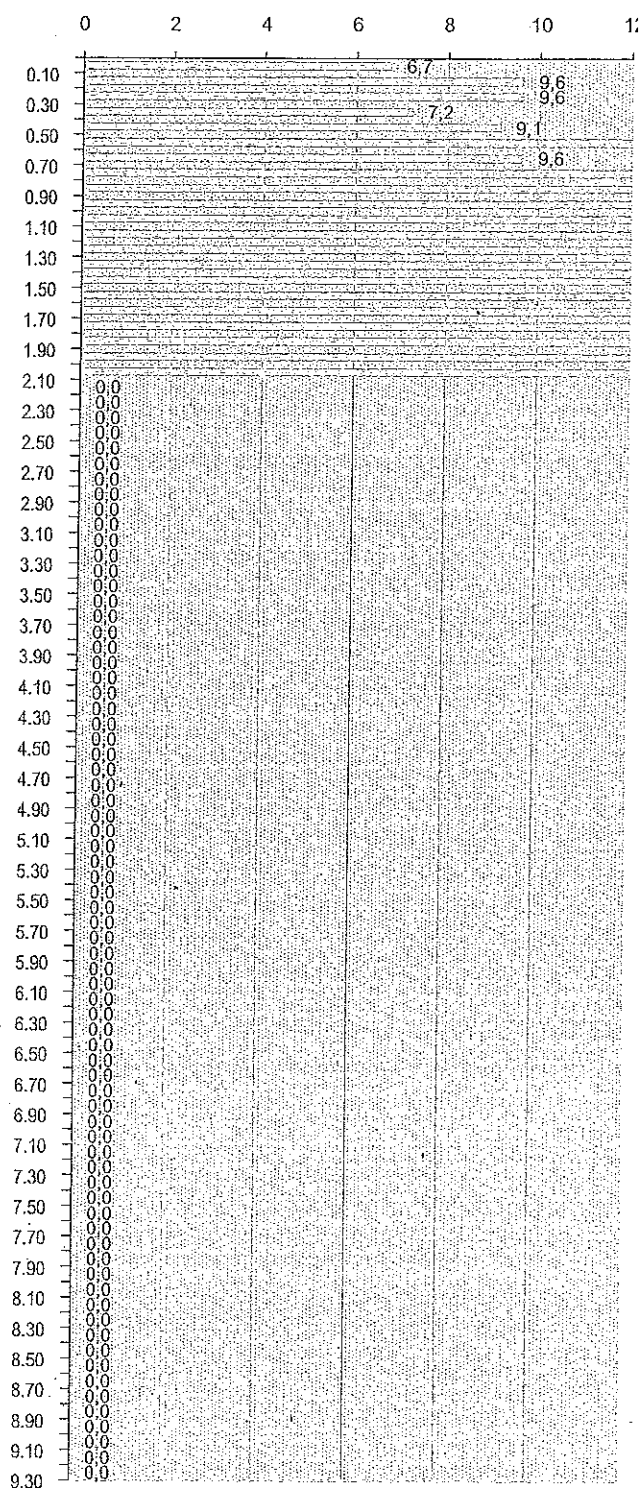


DIAGRAMMA RESISTENZA DINAMICA PUNTA

(Rdp - daN/cm²)



PROVA PENETROMETRICA DINAMICA

PROVA N° 3

Committente:	Data: 20/11/2009	pag. 1/1
Progetto: IMPIANTO SAMBUCA VAL DI PESA - ZONA AF FIRENZE		
Località: Bargino, Pergolato - Comune di S. Casciano in Val di Pesa (FI)	COORDINATE GEOGRAFICHE: datum WGS84	

DIAGRAMMA NUMERO COLPI PUNTA

N=N10: numero colpi/avanzamento punta

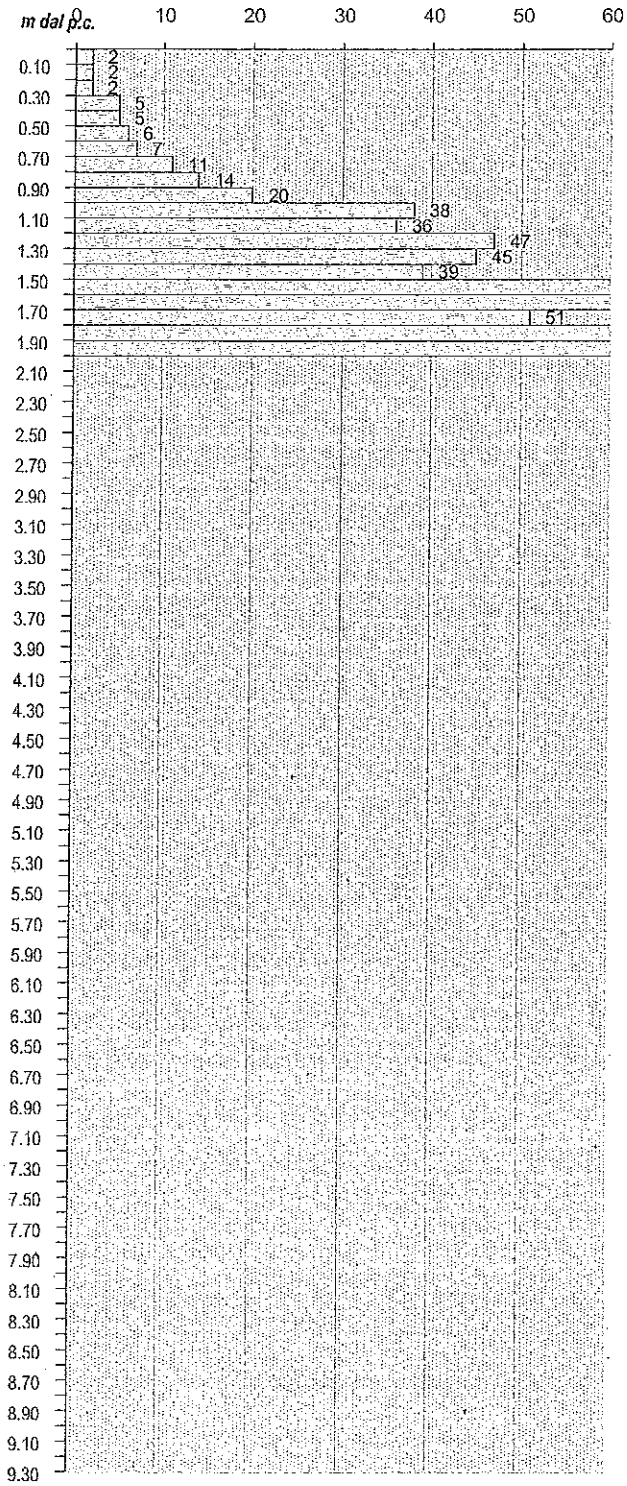
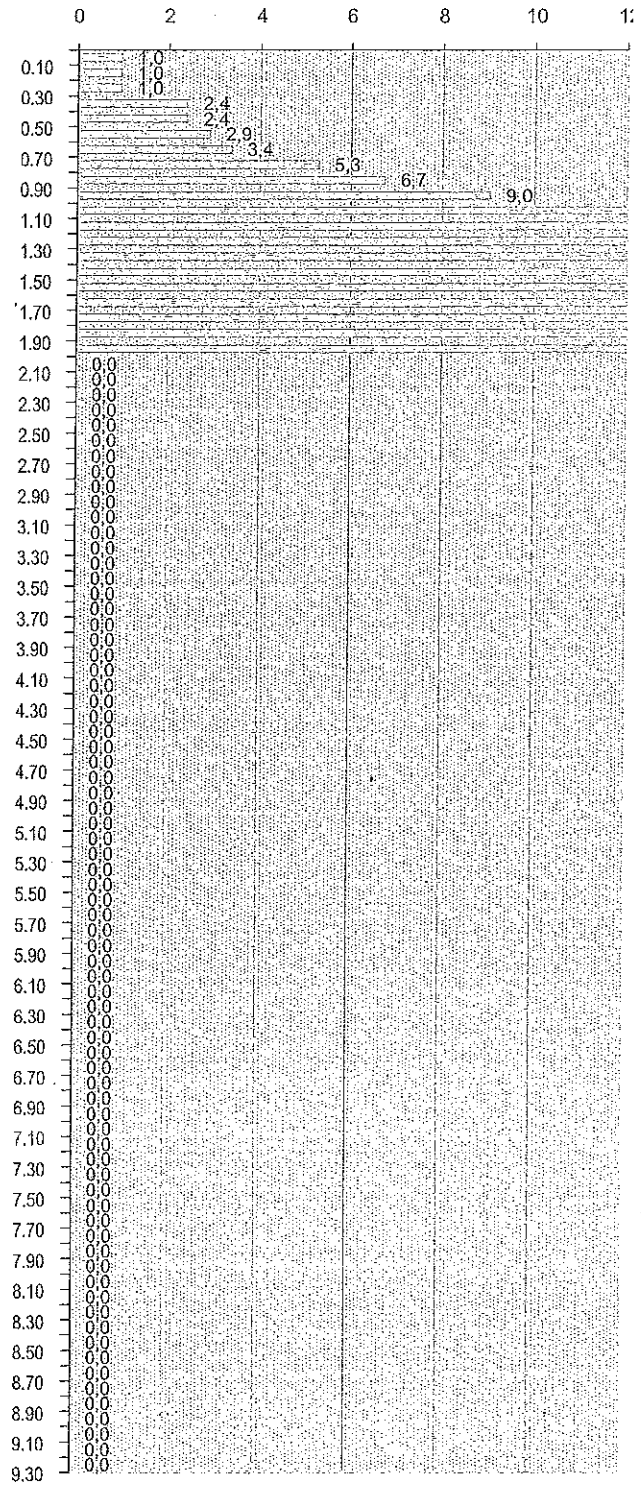


DIAGRAMMA RESISTENZA DINAMICA PUNTA

(Rdp - daN/cm<sup>2</sup>)



# PROVA PENETROMETRICA DINAMICA

PROVA N° 4

Committente:	Data: 20/11/2009	pag. 1/1
Progetto: IMPIANTO SAMBUCA VAL DI PESA - ZONA AF FIRENZE		
Località: Bargino, Pergolato - Comune di S. Casciano in Val di Pesa (FI)	COORDINATE GEOGRAFICHE: datum WGS84	

DIAGRAMMA NUMERO COLPI PUNTA

N=N10: numero colpi/avanzamento punta

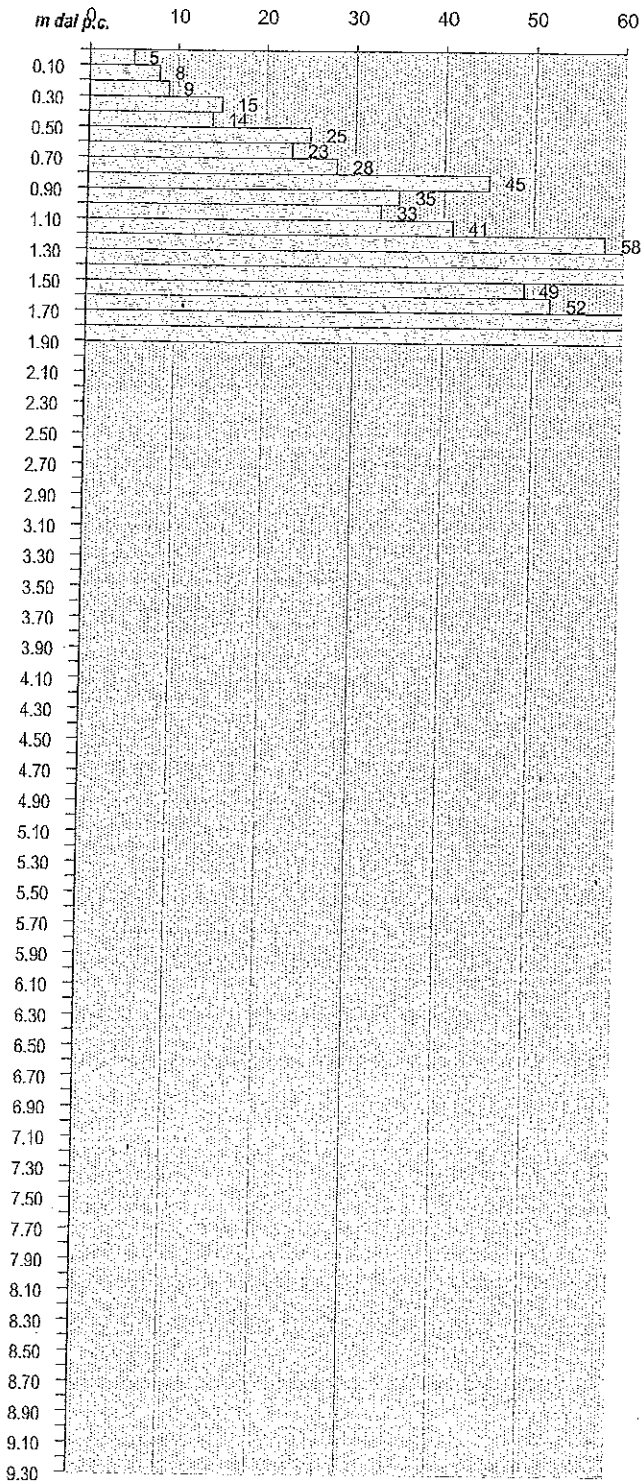
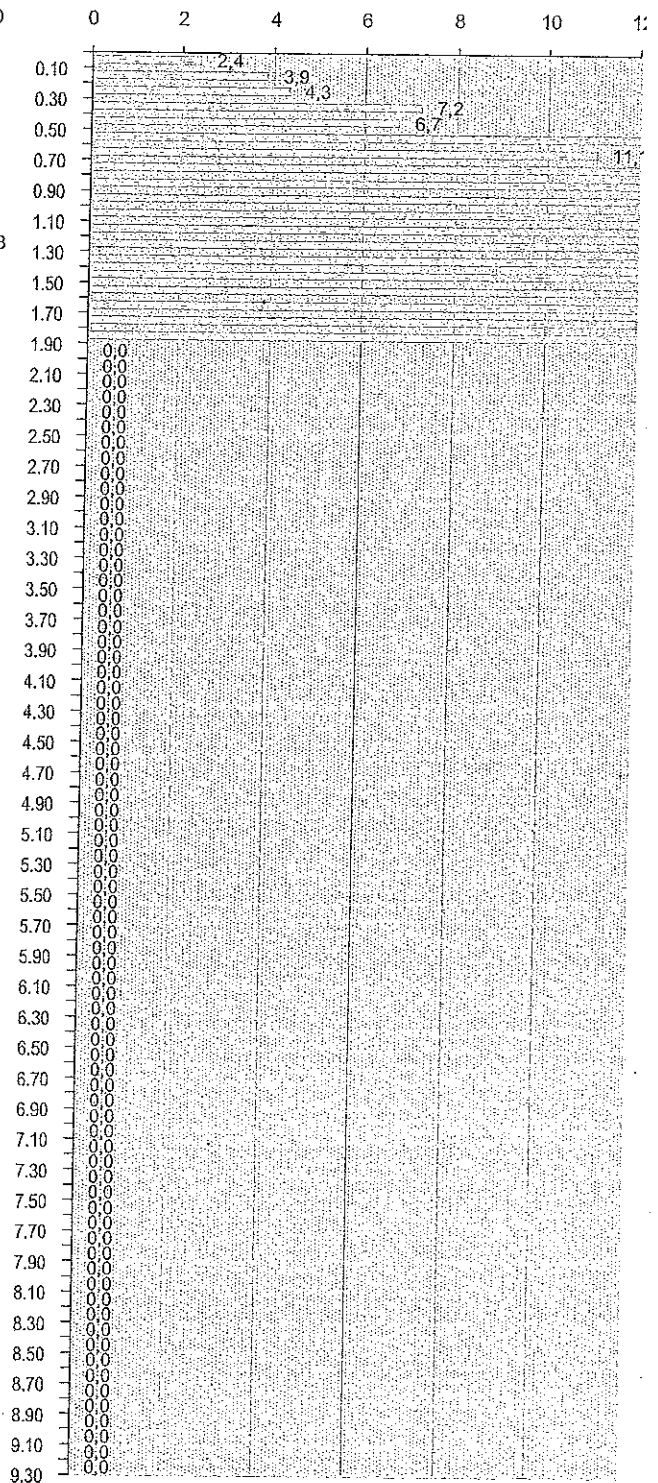


DIAGRAMMA RESISTENZA DINAMICA PUNTA

(Rdp - daN/cm<sup>2</sup>)



# PROVA PENETROMETRICA DINAMICA

PROVA N° 5

Committente:	Data: 20/11/2009	pag. 1/1
Progetto: IMPIANTO SAMBUCA VAL DI PESA - ZONA AF FIRENZE		
Località: Bargino, Pergolato - Comune di S. Casciano in Val di Pesa (FI)	COORDINATE GEOGRAFICHE: datum WGS84	

DIAGRAMMA NUMERO COLPI PUNTA

N=N10: numero colpi/avanzamento punta

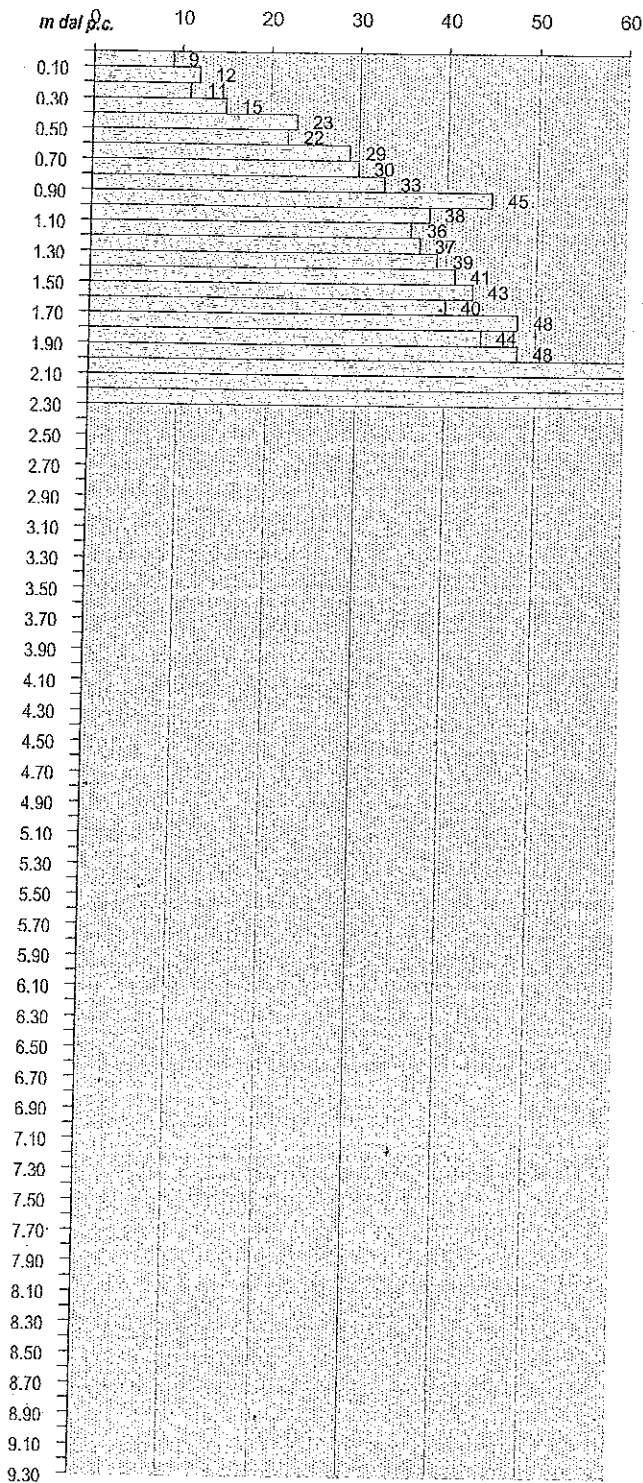


DIAGRAMMA RESISTENZA DINAMICA PUNTA

(Rdp - daN/cm<sup>2</sup>)

